

LES MONTSDU LYONNAIS UN TERRITOIRE AGRICOLE D'AVENIR !

Des entreprises à transmettre pour s'installer en agriculture

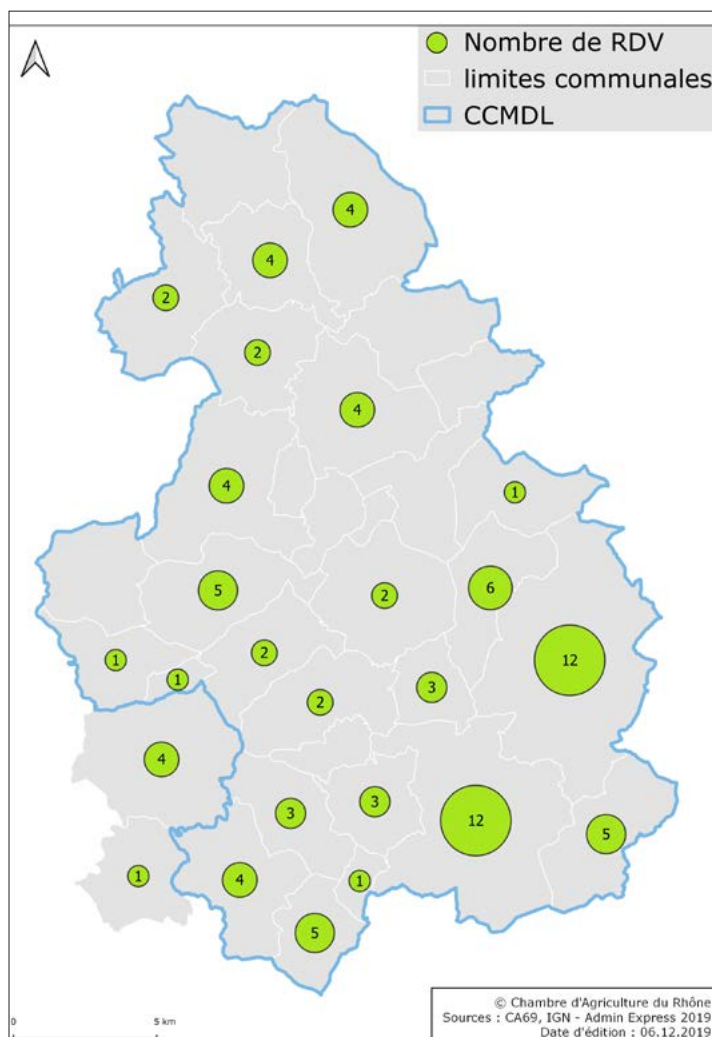
Les données présentées sont issues d'entretiens exploratoires conduits sur le territoire de la Communauté de communes des Monts du Lyonnais entre 2017 et 2019 auprès des chefs d'exploitations agricoles âgés de 57 à 60 ans.

Ces entretiens avaient pour objectif :

- ▶ à titre individuel auprès des futurs cédants de les sensibiliser à la transmission de leur entreprise et de définir un plan d'action avec la possibilité d'un second entretien 6 mois à un an après,

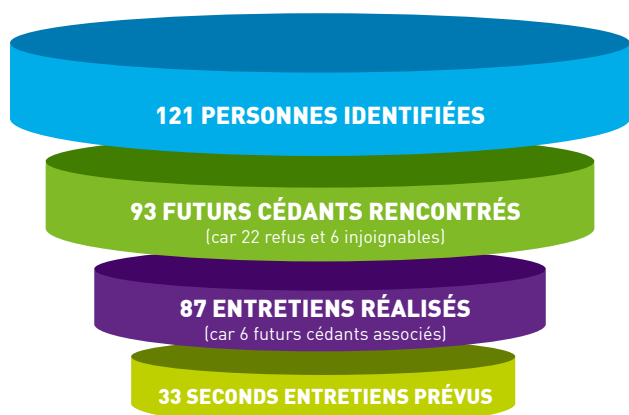
- ▶ à titre collectif de soutenir la pérennité de l'activité agricole en favorisant la dynamique de transmissibilité des exploitations.

Il donne une photographie du devenir et des potentialités du territoire en terme de transmission et donc d'installation pour le territoire. Cette dynamique sera continue dans les années à venir.



Périmètre de l'étude et nombre d'entretiens par commune

Un bilan positif des entretiens



- ▶ Un taux d'acceptation élevé (peu de refus)
- ▶ Pour les sociétés : présence quasi systématique de tous les associés
- ▶ Une occasion de parler de ses difficultés d'aborder pour la 1ère fois la cessation d'activité

Profil des exploitations rencontrées et comparaison à l'ensemble du territoire

↓ Chiffres sur le territoire ↓
Source : RGA2010

FORME JURIDIQUE

59 % exploitations individuelles

76 % exploitations individuelles

41 % exploitations sociétaires
dont 33 % exploitations familiales
7 % exploitations entre tiers
1 % exploitations mixtes (tiers et familiales)

24 % exploitations sociétaires

▶ 93 % d'entreprises familiales
dont 33 % avec une cessation d'un parent

TAILLE MOYENNE

31 ha
exploitations individuelles

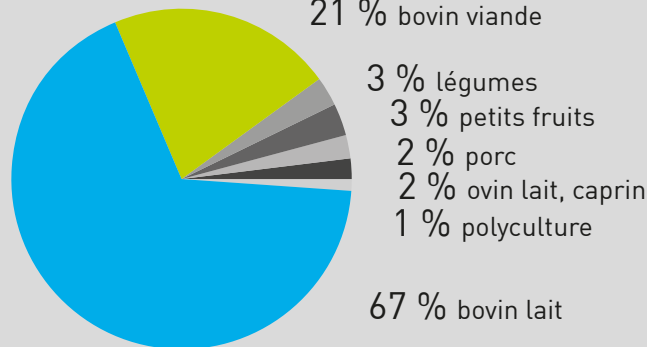
23 ha exploitations individuelles

58 ha
exploitations sociétaires

54 ha exploitations sociétaires



PRODUCTIONS PRINCIPALES



13 % bovin viande

57 % bovin lait

▶ une forte dominante d'exploitations laitières à transmettre
▶ 1/3 des exploitations combinent au moins 2 ateliers

ACTIVITÉ DE TRANSFORMATION ET COMMERCIALISATION



20 % ont une activité de transformation



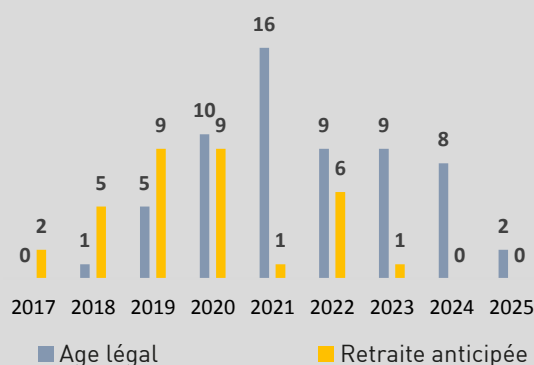
70 % vente en circuits longs
22 % vente en circuits courts et longs
8 % vente en circuits courts

14 % ont une activité de transformation

26 % en circuits courts

▶ 1/3 des exploitations commercialisent sur au moins un circuit court

DYNAMIQUE DE TRANSMISSION



50 % d'exploitation avec un chef d'exploitation âgé de 50 ans ou +

▶ Nombre important de départ en retraite entre 2019 et 2022
▶ Un potentiel important pour des installations sur le territoire

Devenir des exploitations en phase de transmission

58 % avec successeur	42 % sans successeur
35 % confortation d'un tiers	28 % recherchent un successeur
35 % installation familiale	26 % ne savent pas
13 % installation hors cadre familial	46 % ne souhaitent pas rechercher
15 % par le conjoint	

En % des exploitations
avec des chefs de plus de 50 ans
(source RGA 2010)

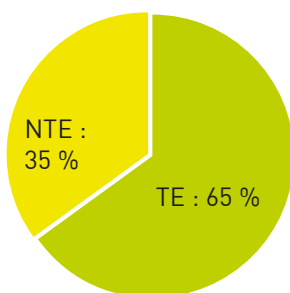
16 % pas de successeur
64 % ne savent pas
21 % successeur identifié

- ▶ Un travail d'approfondissement possible pour ceux qui ne savent pas ou qui souhaitent rechercher un successeur au travers du répertoire départ/installation
- ▶ L'essentiel de ceux qui ne souhaitent pas engager à ce stade de recherche sont des sociétés familiales notamment entre parents et enfants : d'autres adaptations sont alors envisagées (salarariat, modification de système...)

Transmissibilité des exploitations

“ Capacité des systèmes d'activité agricole à se pérenniser. [...] Ce qui fait l'exploitation viable, vivable, repreneable et reproductible.”

Transmissible en l'Etat - TE
Non Transmissible en l'Etat - NTE

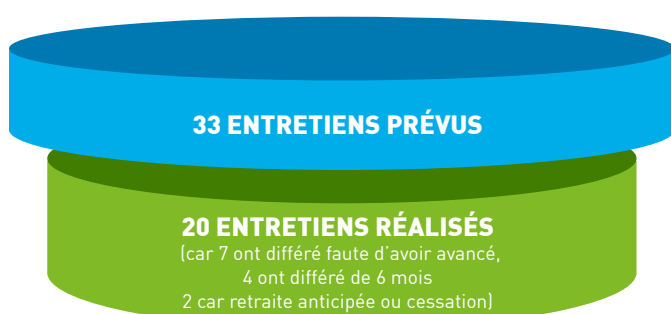


PROBLÉMATIQUE DÉTERMINANTE POUR UNE TRANSMISSIBILITÉ

Maitrise foncière
Viabilité humaine
Viabilité économique
CONCURRENCE (temps)
Fonctionnalité des bâtiments
LOGEMENT Foncier non adapté

- ▶ 65 % des systèmes sont pérennes
- ▶ Les exploitations NTE représentent 988 ha
- ▶ Ces exploitations “non transmissibles en l'état” peuvent être des exploitations supports comme opportunité pour favoriser de nouvelles installations dans d'autres productions, l'émergence d'autres systèmes d'exploitation (transformation, vente directe, productions innovantes...) et/ou consolider des exploitations existantes...

Les seconds entretiens : une mise en route vers la transmission



- ▶ 50 % sont dans une démarche transmission pour installation
 - 20 % pour une installation en projet
 - 30 % avec recherche d'un repreneur via le répertoire départ installation
- ▶ 50 % envisagent de transmettre à un ou plusieurs tiers pour confortation / agrandissement

Le territoire des Monts du Lyonnais recèle de nombreuses opportunités :

- ▶ Un dynamisme agricole fort grâce à un maillage important d'exploitations, la présence de CUMA, l'entraide, les chantiers collectifs
- ▶ Une attractivité économique et sociale importante au sein des bourgs de proximité nécessaires à l'installation de jeunes actifs
- ▶ Le marché local permettant le développement de la diversification avec une demande toujours plus forte

VOUS SOUHAITEZ VOUS Y INSTALLER, n'hésitez pas à prendre contact avec le Point Accueil Installation qui vous indiquera les démarches à accomplir et vous accompagnera tout au long de votre projet

VOUS RECHERCHER UNE EXPLOITATION À REPRENDRE, contacter le Répertoire Départ Installation afin de trouver la structure qui vous correspond

VOUS ENVISAGER DE CÉDER VOTRE EXPLOITATION pour permettre le développement d'un nouveau projet, adressez vous au Point accueil transmission qui vous accompagnera dans cette transition.

VOUS SOUHAITEZ CONNAITRE LES ACTEURS DU TERRITOIRE ET LES SOUTIENS DE LA COLLECTIVITE pour vous permettre d'avoir une approche globale de votre projet de vie, contactez la Communauté de communes des Monts du Lyonnais.

POINT ACCUEIL INSTALLATION

04 78 19 61 39

point-accueil-installation@rhone.chambagri.fr



RÉPERTOIRE DÉPART INSTALLATION

04 78 19 60 85

marie-pierre.adam@rhone.chambagri.fr



POINT ACCUEIL TRANSMISSION

04 78 19 60 93 ou 06 16 39 11 94

andree.baleydiere@rhone.chambagri.fr



COMMUNAUTÉ DE COMMUNES DES MONTS DU LYONNAIS

04 74 70 58 00 ou 06 88 38 73 06

marina.bouchut@cc-mdl.fr

